

Polecane akcesoria



Statyw Nivel System SJJ4

Trwały statyw na zaciski i śruby, idealny do niwelatorów, teodolitów i GPS

- Wysokość min.: 1.10 m
- Wysokość maks.: 1.88 m
- Ciężar: ok. 5,6 kg
- Główka statywu: płaska



Łata kodowa do ORION+

Dwustronna łąta teleskopowa, do niwelacji klasycznej i elektronicznej

- Długość: 5 m



w zestawie

niwelator elektroniczny ORION+	1 szt.
taśma pomiarowa / kodowa 5 m	1 szt.
kufer transportowy	1 szt.
instrukcja obsługi	1 szt.



ZASTOSOWANIA

- budowa dróg i autostrad
- budowa placów, parkingów, hal, boisk sportowych, pól golfowych
- roboty ziemne, wykopy, skarpowanie, rurociągi, prace wod-kan
- prace murarskie, fundamentowanie, wylwanie betonu
- prace brukarskie
- wszelkie prace pomiarowe - niwelacja terenu

Dane techniczne ORION+

Luneta

Powiększenie	20×
Średnica obiektywu (mm)	30
Długość lunety (mm)	206
Rozdzielczość (")	4,5

Pomiar

Dokładność (pomiar elektroniczny)	2,0mm/ 30m
Dokładność (pomiar klasyczny)	2,0mm/ 1 km podwójnej niwelacji
Zasięg (pomiar elektroniczny)	50 m
Zakres pracy kompensatora	±12'

Zasilanie

Rodzaj	Baterie 2 x AA (baterie alkaliczne)
Czas pracy (h)	około 120

Inne

Wyświetlacz	podświetlany, LCD
Temperatura pracy	-20° do +50°C
Klasa odporności	IP55
Wymiary (mm)	123 x 206 x 137 (szer. x dł. x wys.)
Masa instrumentu (kg)	1.3

Świadczenie instrumentu

Przed sprzedażą każdy nowy sprzęt jest sprawdzany i w razie potrzeby rektyfikowany - klient otrzymuje świadectwo instrumentu, poświadczające poprawność pracy instrumentu. (UWAGA: świadectwo przygotowujemy i wydawane jest przez autoryzowany serwis w Polsce - TPI, na podstawie przeglądu sprzętu oraz wymaganych procedur przygotowania produktów TOPCON do sprzedaży)

Gwarancja autoryzowanego serwisu

Gwarancja w Polsce. Podstawą do respektowania warunków gwarancji jest posiadanie oryginalnej karty gwarancyjnej, wydanej przez wyłącznego dystrybutora TOPCON w Polsce - firmę TPI. Klienci zyskują pewność wsparcia w przypadku jakichkolwiek problemów ze sprzętem zarówno w czasie trwania gwarancji jak i po jej upływie.

Uwaga: upewnij się u swego sprzedawcy, czy dostarczone są powyższe dokumenty, które stanowią standardowe wyposażenie każdego, nowego produktu TOPCON

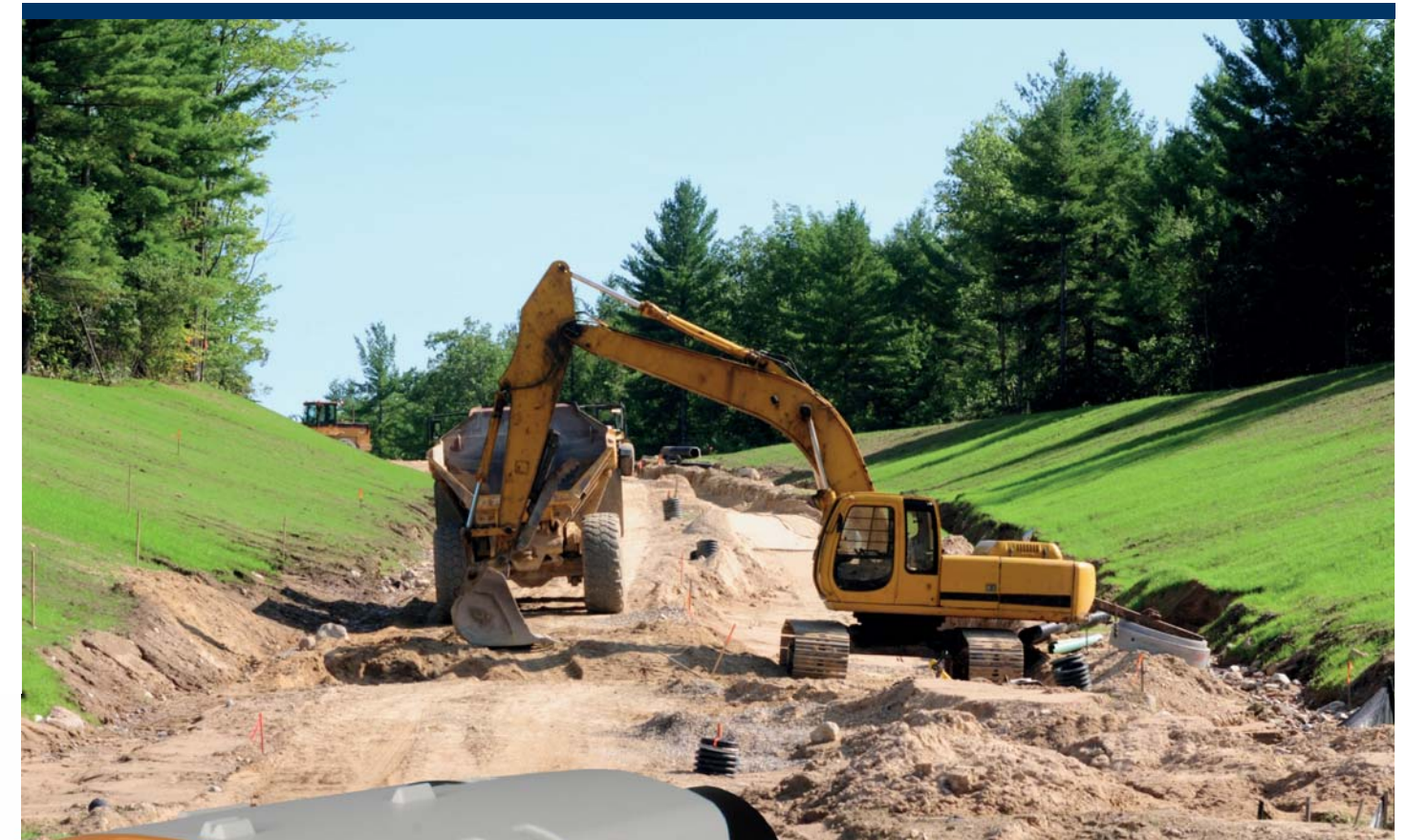
Wszystkie prawa zastrzeżone 03/12.

Dokument nie stanowi oferty handlowej w rozumieniu art. 66, § 1 Kodeksu Cywilnego.

Specyfikacja może zostać zmieniona bez powiadomienia.



rozwiązania pomiarowe



NIWELATOR ELEKTRONICZNY 2LS ORION+

szybkie i precyzyjne pomiary na każdej budowie

- dokładny i niezawodny sprzęt
- pomiary automatyczne i metodą klasyczną
- praca w każdych warunkach
- bezpieczne użytkowanie na lata



TOPCON SOKKIA

www.tpi.com.pl rozwiązania pomiarowe



00-716 Warszawa
ul. Bartycka 22
tel.: (22) 632 91 40
faks: (22) 862 43 09
warszawa@tpi.com.pl

51-162 Wrocław
al. T. Boya-Zeleńskiego 69
tel./faks: (71) 325 25 15
wroclaw@tpi.com.pl

60-577 Poznań
ul. J. H. Dąbrowskiego 136
tel./faks: (61) 665 81 71
poznan@tpi.com.pl

30-703 Kraków
ul. J. Dekerta 18
tel./faks: (12) 411 01 48
krakow@tpi.com.pl

80-874 Gdańsk
ul. Na Stoku 53/55
tel./faks: (58) 320 83 23
gdansk@tpi.com.pl

35-064 Rzeszów
ul. Mickiewicza 12
tel./faks: (17) 862 02 41
Biuro Partnerskie
rzeszow@tpi.com.pl

2LS TOOLS

ORION+ to precyzyjny niwelator elektroniczny na każdą budowę

2LS TOOLS

Pomiary niwelatorem optycznym nigdy nie należały do najprzyjemniejszych zadań na placu budowy. Ciągłe przechodzenie ze stanowiska na stanowisko, szacowanie odczytów z łąty, kontrolowanie dokładności nie tylko spowolniały prace, ale także powodowały występowanie różnego rodzaju błędów, wynikających głównie ze zmęczenia obserwatora. Nowy niwelator elektroniczny ORION+ jest odpowiedzią na rosnące zapotrzebowanie rynku oraz spełnieniem oczekiwań klientów. Sprzęt pochodzi z linii narzędzi pomiarowych „2LS” - marki japońskiego producenta Topcon.

SZYBKIE I PRECYZYJNE POMIARY Z ORION+

Odczyt z łąty pomiarowej niwelatorem ORION+ wykonywany jest w sposób automatyczny. Pomiar jest bardzo prosty, sprowadza się do wycelowania na łątę, ustawienia ostrości i naciśnięcia przycisku wyzwolenia pomiaru. Instrument wykona automatycznie odczyt z łąty, poda różnicę wysokości oraz odległość niwelatora od łąty. Dokładność pomiaru urządzenia to 2mm na 30m, sam zaś pomiar jest bardzo szybki i trwa około 2-óch sekund. Wyniki pomiarów pokazywane są na dużym, czytelnym, a w przypadku słabego oświetlenia podświetlanym ekranie LCD.

PRAKTYCZNA FUNKCJONALNOŚĆ

ORION+ może wykonywać pomiary pojedyncze lub może być przełączony w tryb pomiarów ciągłych, co przyspiesza proces wytyczenia wysokości punktów. Ponadto instrument posiada praktyczną funkcję pomiaru różnic wysokości. Użytkownik nie traci czasu na obliczenia wartości – proces ten jest wykonywany przez elektronikę instrumentu automatycznie. Po dokonaniu pomiaru w punkcie referencyjnym, wartość zapamiętywana jest przez niwelator, każdy kolejny pomiar przeliczany zostanie automatycznie względem punktu referencyjnego - otrzymamy gotową wartość różnicy wysokości. Ciekawostką jest to, że niwelatorem możemy również mierzyć i tyczyć punkty na stropie, gdzie łąta może być ustawiona "do góry nogami". W komplecie z niwelatorem znajduje się taśma pomiarowa z kodem paskowym. W przypadku pomiarów, gdzie trudno ustawić się z łątą, lub gdy potrzebujemy dokonać szybkich pomiarów w terenie – rozwiązanie to sprawdzi się doskonale.

POMIARY AUTOMATYCZNE I METODĄ KLASYCZNĄ – PEWNOŚĆ PRACY W KAŻDYCH WARUNKACH

Niwelator charakteryzuje się bardzo małym poborem prądu - dwie popularne baterie typu "paluszek" pozwalają na nieprzerwaną pracę przez 120 godzin (ok. 50 000 pkt.). O aktualnym stanie baterii informuje czterostopniowy wskaźnik. W przypadku braku zasilania pomiary nadal mogą być wykonywane z wykorzystaniem klasycznej łąty teleskopowej. Wysokiej jakości optyka z 20x powiększeniem zapewni jasny, czytelny obraz, dzięki czemu odczyt z łąty nie stanowić będzie żadnego problemu. Wbudowany kompensator o dużym zakresie pracy - 12' skutecznie i szybko tłumi drgania i dba aby pomiary były dokładne. System magnetycznego tłumienia drgań sprawdzi się wszędzie tam, gdzie w pobliżu będą pracowały urządzenia wywołujące wibracje. Dzięki spełnieniu normy wodo i pyłoszczelności IP55 instrument może pracować nawet w trudnych warunkach atmosferycznych.

bez błędów..
każdy pomiar jest poddawany kontroli poprawności, która eliminuje wszystkie błędy i gwarantuje najwyższą dokładność pomiaru



szybciej i precyzyjniej
pomiar jest bardzo prosty, sprowadza się do wycelowania na łątę, ustawienia ostrości i naciśnięcia przycisku wyzwolenia pomiaru



praca w każdych warunkach
doskonała konstrukcja mechaniczna, skuteczny kompensator oraz nowoczesny system odczytu łąty eliminują wpływ wstrząsów i wibracji powietrza, a dzięki temu umożliwiają pracę w najtrudniejszych warunkach oświetleniowych



pomiary automatyczne i metodą klasyczną



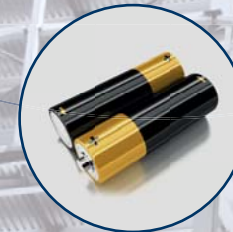
komfortowa obsługa
duży wyświetlacz i dedykowane przyciski funkcyjne pozwalają wygodnie sterować pracą instrumentu



Taśma pomiarowa
zestaw zawiera funkcjonalną taśmę do pomiarów kodowych



bez przerw w terenie
wewnętrzna bateria wystarcza na ok. 120 godzin pracy (ok. 50 000 pkt)



MADE IN JAPAN

Sprzęt pomiarowy wykorzystywany na budowie poddawany jest najwyższym próbom wytrzymałościowym. Pracując zarówno w zapyłonych pomieszczeniach, jak i w trudnych warunkach terenowych, w otoczeniu ciężkich maszyn, powinien zapewnić stabilną pracę - poprawne pomiary. Dlatego firma Topcon stawia jakość swoich produktów na pierwszym miejscu. Na potwierdzenie tej tezy niech świadczy fakt, że podobnie jak inne niwelatory elektroniczne marki Topcon, także model ORION+ produkowany jest w Japonii. Serwis gwarancyjny i pogwarancyjny sprzętu odbywa się w Polsce.